



# **Lokalplan nr. 4.07.1**

---

Et område mellem jernbanen og Hovedgaden

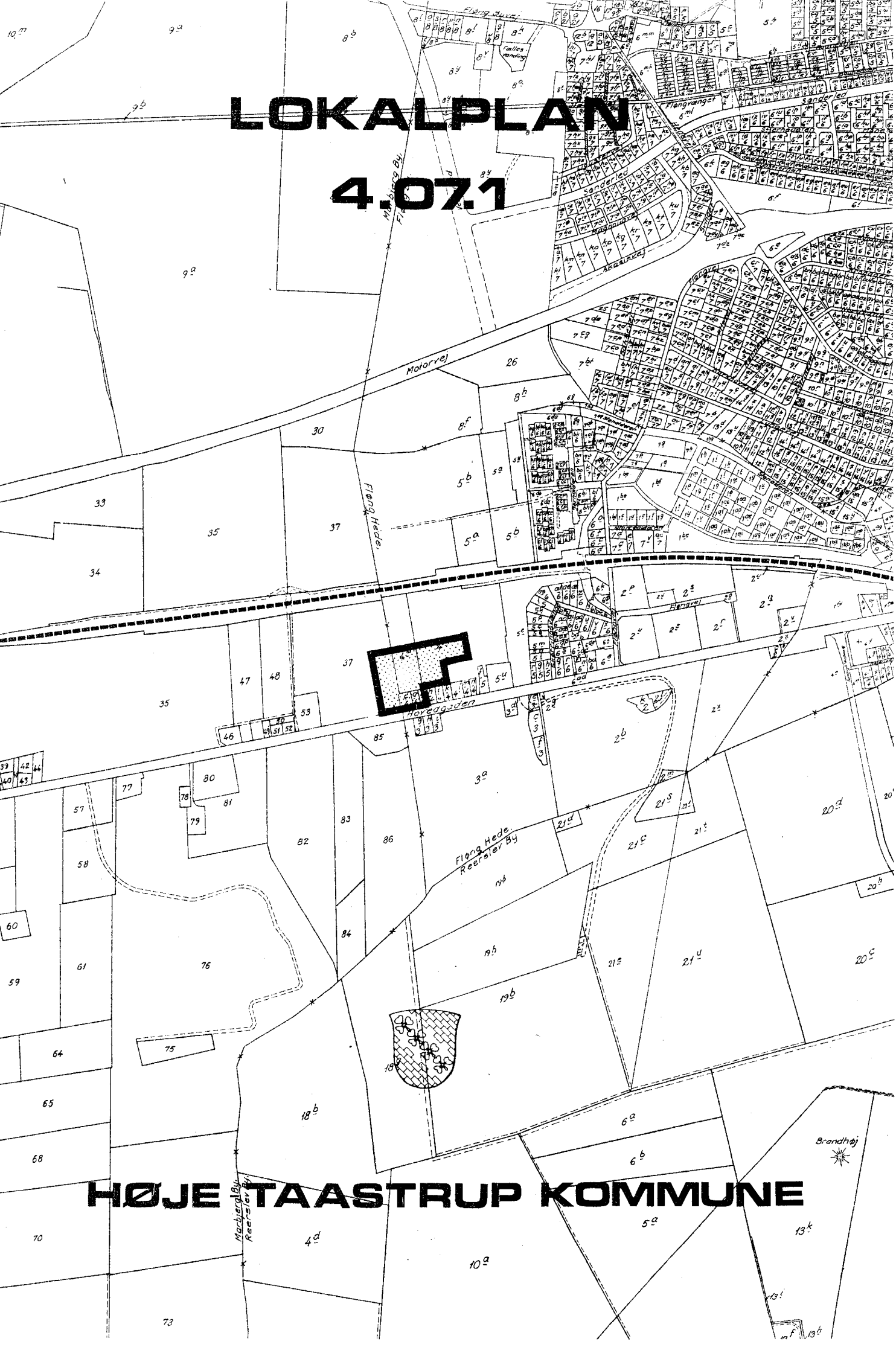
Hedehusene/Fløng

Erhvervsformål: forskning og administration

**12.02.1979**

# LOKALPLAN

## 4.07.1



# HØJE TAASTRUP KOMMUNE

18/8-83 - genoptryk.  
dato 5/10-83

1075/2

#### Lokalplan 4.07.1

Området er beliggende i Hedehusene vest for Vesterled mellem Hovedgaden og jernbanen.

# LOKALPLAN

## 4.07.1

OMRADET ER BELIGGENDE I HEDEHUSENE  
VEST FOR VESTERLED MELLEM HOVEDGA-  
DEN OG JERNBANEN.

Høje-Taastrup kommune

Redegørelse.

#### Indledning.

Lokalplan 4.07.1 omfatter et område i den vestlige del af Hedehusene beliggende vest for den projekterede vej Vesterled og mellem Hovedgaden og jernbanen.

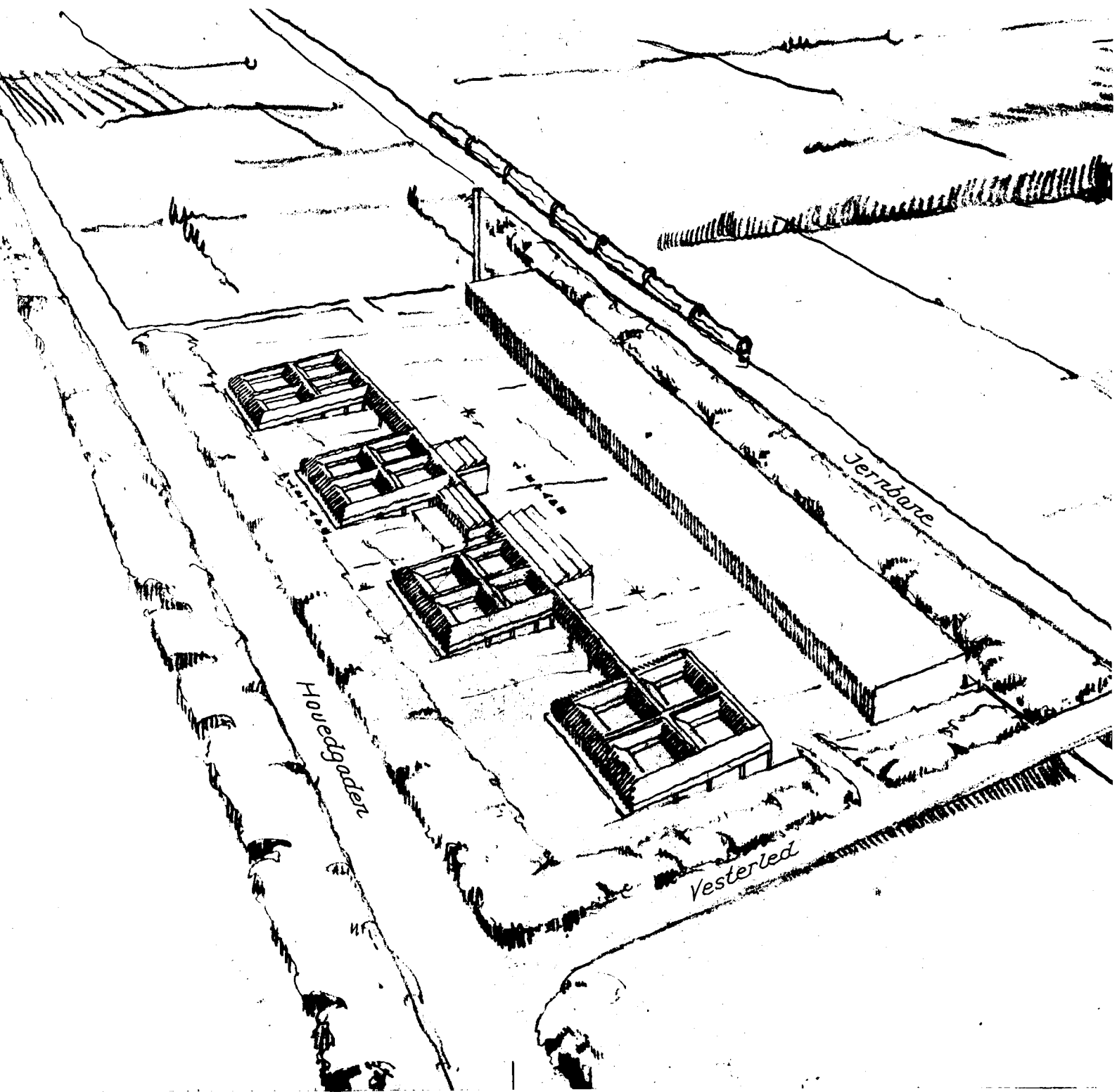
#### Forholdet til anden planlægning

Kommunalbestyrelsen har tidligere vedtaget lokalplan 4.07, der for et område fastlagde rammebestemmelser om områdets fremtidige anvendelse og omfanget af bebyggelse m.v. Den foreliggende lokalplan 4.07.1 udgør en del af dette område, og er i overensstemmelse med disse rammebestemmelser.

#### Planens indhold.

Planen fastlægger omfanget og udformningen af en projekteret bebyggelse til kontorer, laboratorier og kantine.

På illustrationsskitsen nedenfor er vist princippet for den fremtidige bebyggelsesplan for en del af lokalplan 4.07, ligesom den del der udgøres af lokalplan 4.07.1 er markeret.



### Lokalplanens retsvirkninger.

Efter kommunalbestyrelsens endelige vedtagelse og offentliggørelse af lokalplanen, må ejendomme, der er omfattet af planen, iflg. kommuneplanlovens § 31 kun udstykkes, bebygges eller i øvrigt anvendes i overensstemmelse med planens bestemmelser.

Den eksisterende lovlige anvendelse af en ejendom kan fortsætte som hidtil. Lokalplanen medfører heller ikke i sig selv krav om etablering af de anlæg med videre, der er indeholdt i planen.

Kommunalbestyrelsen kan meddele dispensation til mindre væsentlige lempelser af lokalplanens bestemmelser under forudsætning af, at det ikke ændrer den særlige karakter af det område, der søges skabt ved lokalplaner. <sup>x)</sup>

Mere væsentlige afvigelser fra lokalplanen kan kun gennemføres ved tilvejebringelse af en ny lokalplan. <sup>x)</sup>

I henhold til § 34 i kommuneplanloven kan der foretages ekspropriation af private ejendomme eller rettigheder over ejendomme, når ekspropriationen vil være af væsentlig betydning for virkeliggørelsen af lokalplanen.

Private byggeservitutter og andre tilstandsservitutter, der er uforenelige med lokalplanen, fortrænges af planen.

Andre private servitutter kan eksproprieres, når det vil være af væsentlig betydning for virkeliggørelsen af planen.

---

<sup>x)</sup> Der er dog ikke mulighed for at ændre bestemmelserne i § 8 stk. 4 i lokalplan 4-07 om det 40 m brede bælte langs Hovedgaden.

*Høje-Taastrup kommune.*

Lokalplan 4.07.1 for et område i den vestlige del af Hedehusene.

I henhold til kommuneplanloven (lov nr. 287 af 26. juni 1975) fastsættes følgende bestemmelser for det i § 2 nævnte område.

### *§ 1. Lokalplanens formål.*

Planens formål er at fastlægge den fremtidige anvendelse og omfanget af den fremtidige bebyggelse m.v. inden for det område planen omfatter.

### *§ 2. Lokalplanens område.*

Lokalplanen afgrænses som vist på vedhæftede kortbilag 1075/2-1-1 og omfatter følgende matr.nr.e

4 c, 4 o, 4 p, del af 4 d og del af 4 a alle af Fløng Hede, Fløng sogn, og

del af 37 Marbjerg by, Fløng sogn, samt

alle parceller, der efter den 30. august 1978 udstykkes fra de nævnte ejendomme.

### *§ 3. Områdets anvendelse.*

1. Området må kun anvendes til erhvervsformål. Der må kun opføres eller indrettes bebyggelse til eller udføres erhverv som forskning og administration.



Der må ikke inden for området udøves virksomhed, hvortil der af hensyn til forebyggelse af forurening må stilles betydelige afstandskrav eller andre særlige beliggenhedskrav, jf. miljøbeskyttelseslovens kap. 9, herunder virksomheder der giver anledning til væsentlige støj-, luftforurenings- eller lugtgener, og som derfor bør placeres i betydelig afstand fra forureningsfølsomme arealanvendelser.

2. Området må endvidere anvendes til forretningsvirksomhed, som har tilknytning til de pågældende erhverv, eller som efter kommunalbestyrelsens skøn naturligt finder plads i området. Der må dog ikke inden for området drives handel med dagligvarer eller foregå anden detailhandel.
3. Kommunalbestyrelsen kan tillade, at der i tilknytning til forskningsfaciliteter, der etableres i henhold til denne §'s stk. 1 kan etableres enkelte udlejningsværelser til brug for personer med midlertidig tilknytning til virksomheden.

#### *§ 4. Bebyggelsens omfang og placering.*

1. Bebyggelsen må kun opføres med en placering og i et omfang som vist på vedhæftede kortbilag 1075/2-1-1 og 1075/2-1-2.
2. Hele arealet under kontorer og gårdhaver indrettes til parkering.

#### *§ 5. Bebyggelsens ydre fremtræden.*

1. Skiltning og reklamering må kun finde sted med kommunalbestyrelsens tilladelse i hvert enkelt tilfælde.
2. Til udvendige bygningssider samt tagflader må ikke anvendes materiale, som efter kommunalbestyrelsens skøn virker skæmmende.

§ 6. *Ubebyggede arealer.*

1. Ubebyggede arealer skal ved beplantning, befæstelse eller lignende gives et ordentligt udseende, ligesom en passende orden ved oplægning af materialer og lignende skal overholdes.
2. Udendørs oplagring må kun indrettes med kommunalbestyrelsens særlige tilladelse.
3. Arealet mellem vejgrænse mod Hovedgaden og en linie beliggende 40 m fra vejmidten må ikke under nogen form benyttes til oplag, til parkering, til reklamering eller ophold. Arealet skal beplantes efter en af kommunalbestyrelsen godkendt plan, idet beplantningen skal bestå af egnskarakteristiske planter, hovedsagelig løvtræer.

§ 7. *Forudsætning for ibrugtagen af ny  
bebyggelse*

Før ny bebyggelse inden for området tages i brug, skal der være etableret det i § 6 stk. 3 nævnte beplantningsbælte.

*Vedttagelsespåtegning.*

Således vedtaget af Høje-Taastrup kommunalbestyrelse, den 13.9.1978

*Per Søndergård Sørensen*  
borgmester

*Børge Romme*  
stadsingeniør

I henhold til § 27 i lov om kommuneplaner vedtages foranstående lokalplan endeligt.

Høje-Taastrup byråd, den 10. januar 1979.

*Per Søndergaard Sørensen*  
borgmester

/ *Børge Romme*  
stadsingeniør

I medfør af § 30 i lov om kommuneplanlægning (lov nr. 287 af 26. juni 1975) begæres foranstående lokalplan tinglyst på de af samme omfattede ejendomme.

Høje-Taastrup byråd, den 29. januar 1979.

*Per Søndergaard Sørensen*  
borgmester

/ *Børge Romme*  
stadsingeniør

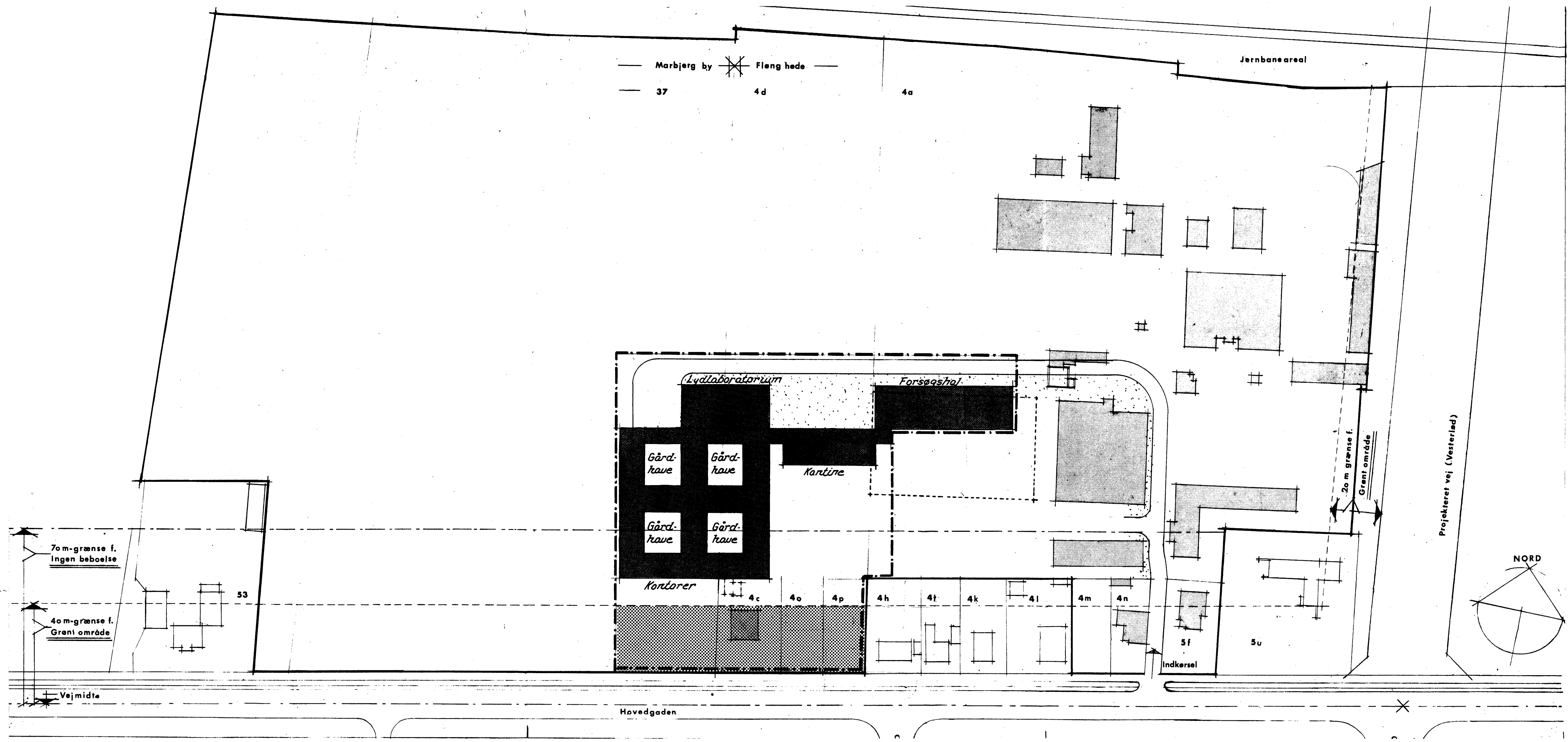
Indført i dagbogen den 12.02.1979 04678

Retten i Tåstrup. Lyst Akt. BE nr. 69.

Lyst på matr.nr. 4 c, 4 o, 4 p, 4 d, 4 a, Fløng

Hede, Fløng sogn og matr.nr. 37 Marbjerg by, Fløng sogn.

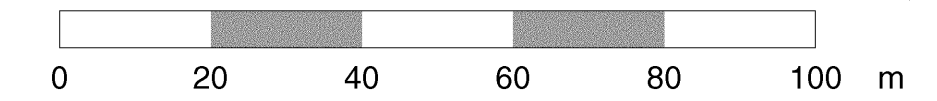
O. Ulrichsen  
fm.

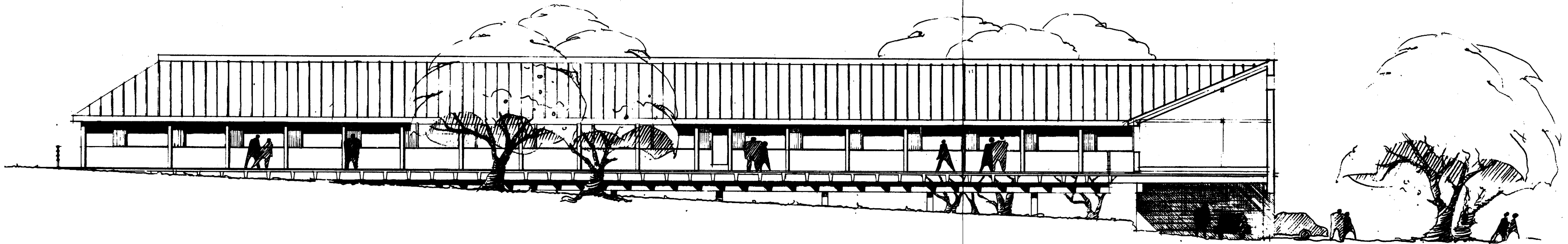


**SIGNATURER:**

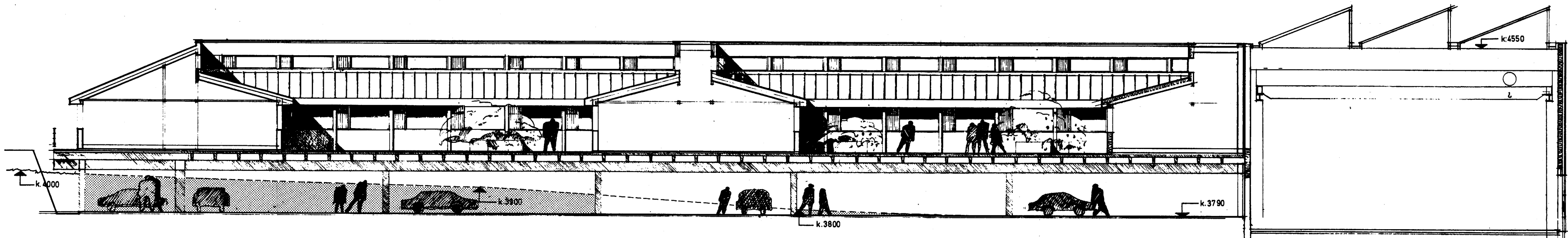
- Fjernede bygninger
- Projekterede bygninger
- Eksisterende bygninger
- 
- Beplantningsbælte
- Lokalplanens grænse

<b>HØJE-TAASTRUP KOMMUNE</b> <b>TEKNISK FORVALTNING</b>		Målerhold Tegn. 3.0 5.8.78 Godk. Stadsingeniør
Lokalplan 4.07.1 Beliggenhedsplan		Målestok 1:1000
Retts. dato		Tegn. nr. 1075/2-1-1
Planen indeholder Grundmaterialelet er udfærdiget 1978 af ARK ERIKSEN OG THORSMARK		Repr. dato

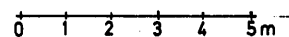





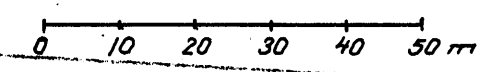
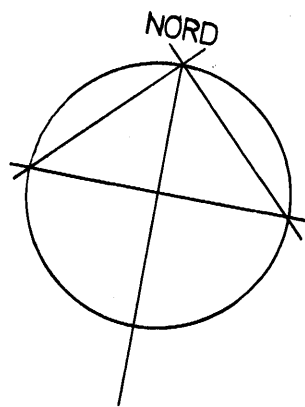
Facade mod est



Tværsnit i kontorlejl



 <b>HØJE-TAASTRUP KOMMUNE</b> <b>TEKNISK FORVALTNING</b>			
Lokalplan 4.071. Snit nord-syd, facade Principtegning		Målerhold	Konstn.
		Tegn. 30	K. 7. 77
		nr. 1075/2-1-2	
Rest. dato Tegning Grundmateriale er udfærdiget 1978 af ARKT. ERIKSEN OG THORSMAK		Tegning nr. 1075/2-1-2 Tegning nr. 1075/2-1-2	



Jernbaneanreal

Perron Sidespor

Fabriksbygning

3300

Senere etape

4. Etape

3400

1. Etape

2. Etape

3. Etape

3500

3600

3700

3800

3900

4000

40 m. græns: Grønt område

70 m. græns: Ingen beboelse

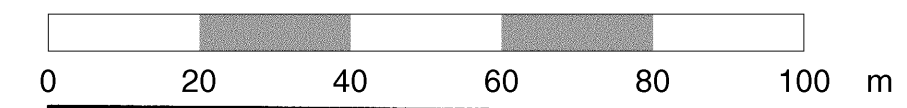
Lokalplan 4.07.1

2. Etape

Projekteret vej Vesterled

Ny 12.00 m br. vej

Vejmidte Hovedgader



**HØJE-TAASTRUP KOMMUNE**  
**TEKNISK FORVALTNING**

Lokalplan 4.07.1  
Illustration

Målestok	1:1000	Konstn.	3/27
Rest dato		Tegn. nr.	1075/2-1-3

Grundmateriet er udfærdiget 1972 af ARNT, ERIKSEN OG THORSBARK